

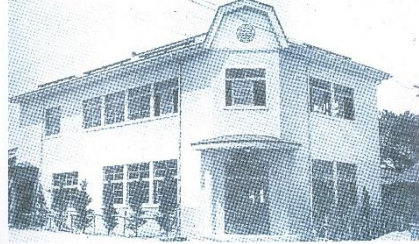
# 弘南鉄道とりんごの歴史ツアー

出発日 2025年 **9月7日** (日)

旅行代金 大人12,500円(税込)



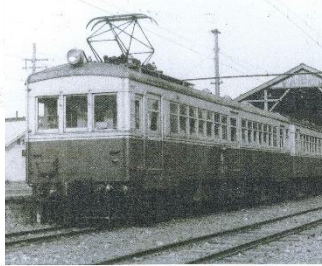
写真提供: 弘南鉄道株式会社



旧本社 (昭和27年頃)



弘前駅電車のりば (昭和32年)



黒石駅に停車



平賀駅でのりんご積み込み (昭和40年頃)

## ◀ ツアーのポイント ▶

- ・青森りんご歴史伝承家の木浪真由美さんが、とことん！りんごの歴史を紹介します。
- ・弘南鉄道は2025年9月7日に開業98周年を迎えます。開業当時はりんごや生活物資も運びました。
- ・津軽あかつきの会の津軽の伝承料理をいただきます

■ 定員: 25名(最少催行人数15名)

■ 集合、解散場所: 青森駅前交番(8時20分集合、17時00分散散予定)  
新青森駅東口(8時40分集合、16時40分散散予定)  
浪岡駅(9時15分集合、16時00分散散予定)

■ 申込期限: 9月1日(月)

■ 旅行代金に含まれるもの: 貸切バス代、盛美園入館料、弘南鉄道運賃、昼食代、ガイド料、添乗料



青森りんごの歴史動画

## 行 程

8:20 貸切バス 8:40 9:15 9:50 弘南鉄道 弘南線 10:14 国指定名勝  
青森駅 == 新青森駅 == 浪岡駅 == 弘前駅 == 津軽尾上駅 == 猿賀神社.....盛美園 ==  
津軽伝承料理 徒歩約1.4km  
= 津軽あかつきの会(昼食) == 大鰐散策...大円寺...やぎはし餅菓子店...中の橋...月見橋...鰐come...

14:30 弘南鉄道 大鰐線 15:05 16:00 16:40 17:00  
大鰐駅 == 中央弘前駅 == 浪岡駅 == 新青森駅 == 青森駅

・添乗員は青森駅から同行します。・貸切バスは、北都観光バスを利用します。

◇ 八戸方面から青森駅までは青い森鉄道をご利用下さい。

※1日乗り放題の「青い森ワンデーパス」2100円がおトクです。

・八戸駅から[行]6:35八戸駅→(各駅)→8:10青森駅 [帰]17:23青森駅→(各駅)→18:57八戸駅



青森県民カレッジ認定講座(3単位)

企画・実施・お申込み・お問合せ

**株式会社また旅くらぶ**

青森県知事登録旅行業第2-160号  
(一社)全国旅行業協会会員  
国内旅行業務取扱管理者 高木 まゆみ

TEL:017-752-6705 FAX:017-752-6704

E-mail: info@matatabi-club.com

〒030-0945青森市桜川3丁目12-8(また旅はうす1F)

《営業時間 午前10時から午後4時 休業日/土日祝日》



お申込みは  
コチラ！



旅行業務取扱管理者とは、お客様の旅行を取扱う営業所での取引の責任者です。この旅行の契約に関し、担当者からの説明にご不明な点がございましたら、ご遠慮なく上記の旅行業務取扱管理者にご質問ください。

← 契約の内容・条件は、募集広告に記載されている条件の他、標準旅行業約款に基づいております。左QRコードリンク先の「募集型企画旅行契約の部」を必ずご確認ください。

協力: 弘南鉄道株式会社、りんご歴史研究所